



micro:bit

EXPLORER

EXPLORER

6b

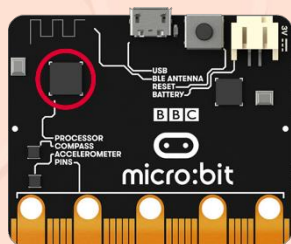
Sensoren

A B

### Horen hoe warm het is

De micro:bit heeft aan de achterkant een sensor waarmee hij de temperatuur kan meten.

De temperatuursensor is verstopt in de processor van de micro:bit.



### Ik snap het

Ik kan uitleggen waarom de temperatuur wordt vermenigvuldigd met 25.

### Bouw het programma

de hele tijd

speel toon (Hz) 25 x v temperatuur (°C)

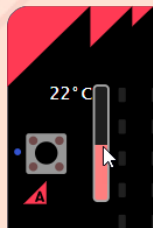
### Tip

Blaas door een rietje of het buisje van een pen om de temperatuur van de processor te verlagen.

Je kan de temperatuur verhogen door:

- je vinger op de processor te leggen (dit gaat maar langzaam);
- de micro:bit onder een warme lamp te leggen.

### Simulator



In de simulator verschijnt een regelaar waarmee je de gemeten temperatuur kan nabootsen.

temperatuur (°C)

Hiermee meet je hoe warm de processor van de micro:bit is

(in °C).

Als de processor niet te hard hoeft te werken dan is de temperatuur gelijk aan de temperatuur van de omgeving.

### Dit heb je nodig

micro:bit  
USB-kabel  
Laptop

+



Koptelefoon

+



Krokodilsnoertje

www.micro-bit.nl

Versie 1.1